



Neues aus der GeoWelt

Open Data

NEU: Jetzt erweitertes Angebot an Geobasisdaten des Liegenschaftskatasters, der Geotopographie, der Grundstückswertermittlung sowie SAPOS

Mehr erfahren



© LVermGeo ST

geodatenportal.sachsen-anhalt.de

Das Geodatenportal ist die zentrale Zugangsplattform für die Geobasis- und Geofachdaten des Landes. Unter „Open Data“ finden Sie ein vielfältiges Angebot an kostenfreien Geobasisdaten aus verschiedenen Themenbereichen, die heruntergeladen oder als GeoWebdienste genutzt werden können.

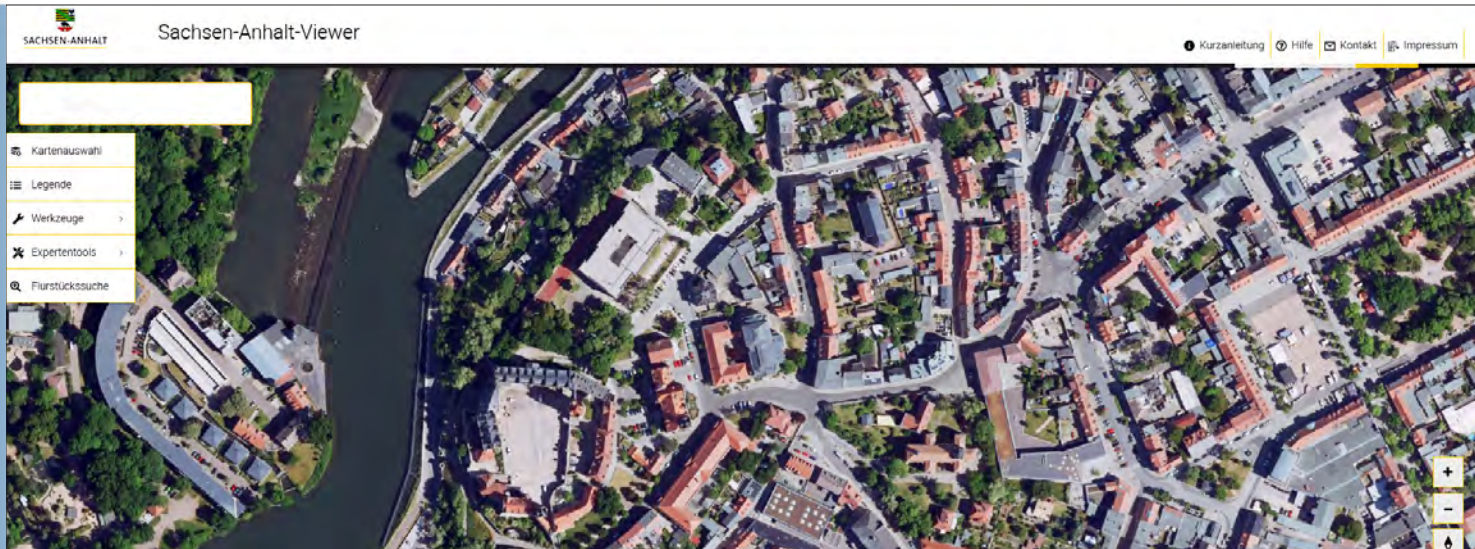
Die kostenfreien Geobasisdaten werden über automatisierte Online-Verfahren bereitgestellt, fortlaufend aktualisiert und ergänzt und können unter der OpenData-Lizenz „Datenlizenz Deutschland – Namensnennung – Version 2.0“ genutzt werden.



HVD Hochwertige Datensätze im Sinne von § 9 Datennutzungsgesetz in Verbindung mit der Durchführungsverordnung (EU) 2023/138 (DVO-HVD)

Karten und Luftbilder	Datenformat	als Dienst verfügbar
Digitale Topographische Karte (DTK) 1:10 000; 1:25 000; 1:50 000; 1:100 000 mehrfarbig und Graustufen	TIFF, TFW	WMS
Topographische Übersichtskarte Sachsen-Anhalt 1:250 000, Normalausgabe, mehrfarbig und Graustufen	TIFF, TFW	WMS
Topographische Übersichtskarte Sachsen-Anhalt 1:250 000, Verwaltungsausgabe, mehrfarbig und Graustufen	TIFF, TFW	
Digitale Topographische Karte Blattschnittübersicht		WMS, WFS
Historische Digitale Topographische Karten 1:25 000; 1:50 000; 1:100 000, 1:10 000 ^{HVD}	TIFF, TFW	
Kartographische Präsentation des Landes (KP), vier Basiskarten mit thematischen Inhalten, zwei Basiskarten mit reduziertem Inhalt	PDF, TIFF, TFW	
Digitale Orthophotos (DOP) mit einer Bodenauflösung von 20 cm ^{HVD} ; 100 cm	TIFF, TFW	WMS; WCS (DOP 20)
Digitale Orthophotos Kachelübersicht mit Aktualitätsangaben	Shape	WMS, WFS
Historische Digitale Orthophotos älterer Jahrgänge mit einer Bodenauflösung von 20 cm	TIFF, TFW	
INSPIRE - konformer Datensatz Orthofotografie aus DOP20		WMS, ATOM
Historische Luftbilder Region Dessau 1928	TIFF	
Historische Luftbilder Halle (Saale) 1935/37	TIFF	
Bildflüge der Alliierten (amerikanische und englische Stellen) 1944, 1946	TIFF	
Bildflüge der Alliierten (sowjetische Stellen) 1953, 1955	TIFF	
Fernerkundungsdaten Sentinel-2, 9-Kanalbild in 20 m Auflösung; 4-Kanalbild (RGBI) und 8-Bit-Echtfarbenbild (RGB) in 10 m Auflösung	TIFF, TFW, PRJ	WMS (10 m)
Landschafts- und Höhenmodelle	Datenformat	als Dienst verfügbar
Digitales Basis-Landschaftsmodell (Basis-DLM) ^{HVD}	NAS	WFS
Digitales Landschaftsmodell 50 (DLM50)	NAS	
Digitales Geländemodell (DGM) Rasterweite 1 m ^{HVD} ; 5 m (auch landesweit)	TIFF	WMS, WCS (DGM1)
Digitales Geländemodell - Reliefschummerung Gitterweite 5 m (auch landesweit)	TIFF	WMS
INSPIRE - konformer Datensatz Höhe aus DGM1		WMS, ATOM

Landschafts- und Höhenmodelle	Datenformat	als Dienst verfügbar
Digitales Oberflächenmodell (DOM) Rasterweite 1 m ^{HVD} (auch landesweit)	TIFF	WCS
Bildbasiertes DOM (bDOM) Rasterweite 20 cm	LAZ	
DOM und bDOM Kachelübersicht mit Aktualitätsangaben		WMS, WFS
3D-Gebäudemodell LoD1: Klötzchen- bzw. Blockmodell (auch landesweit)	GML	
3D-Gebäudemodell LoD2 ^{HVD} : 3D-Modell standardisierte Dachformen (auch landesweit)	GML	WFS
INSPIRE-konformer Datensatz Gebäude LoD2		WMS, ATOM
Klassifizierte Laserscanergebnisse Gemeinde Halle (Saale)	LAZ	
Landschaftselemente	Datenformat	als Dienst verfügbar
INSPIRE-konformer Datensatz Verkehrsnetze aus ALKIS; aus Basis-DLM; aus DLM50		WMS, WFS
INSPIRE-konformer Datensatz Hydro-Netzwerk und Physische Gewässer aus ALKIS; aus Basis-DLM; aus DLM50		WMS, WFS
INSPIRE-konformer Datensatz Geographische Bezeichnungen aus ALKIS; aus Basis-DLM; aus DLM50		WMS, WFS
INSPIRE-konformer Datensatz Bodenbedeckung aus ALKIS		WMS, WFS
INSPIRE-konformer Datensatz Bodennutzung aus ALKIS		WMS, WFS
INSPIRE-konformer Datensatz Gebäude aus Basis-DLM		WMS
Liegenschaftsinformationen	Datenformat	als Dienst verfügbar
Gemarkungs- und Flurübersicht (landkreisweise)	Shape	WMS, WFS
Gemeinde- und Gemarkungsverzeichnis Sachsen-Anhalt	CSV	
INSPIRE-konformer Datensatz Adressen Hauskoordinaten aus ALKIS		WMS
Gebäudereferenzen	TXT	
Amtliche Hausumringe	Shape	
Katalogdaten ALKIS	XML	
Liegenschaftsdarstellungen ^{HVD} (Flurstücke, Gebäude, Tatsächliche Nutzung) - Auszüge aus dem Geobasisinformationssystem (landesweit)	XML	WFS
INSPIRE - konformer Datensatz Flurstücke/Grundstücke aus ALKIS		WMS, WFS
Flächenübersichten zur Tatsächlichen Nutzung	CSV	
Verwaltungseinheiten und -grenzen	Datenformat	als Dienst verfügbar
INSPIRE-konformer Datensatz Verwaltungseinheiten aus ALKIS; aus Basis-DLM; aus DLM50		WMS, WFS
Digitale Verwaltungsgrenzen (DVG) tagaktuell; Zeitreihe historische administrative Grenzen	Shape	WMS, WFS
Raumbezug	Datenformat	als Dienst verfügbar
Quasigeoid Sachsen-Anhalt	ASCII	
Festpunktübersicht Lage, Höhe, Schwere	Shape	WMS
SAPOS®-Servicebereiche EPS; HEP; GPPS; GPPS-Pro, Sitelog- und ANTEX-Dateien		
Grundstückswertermittlung	Datenformat	als Dienst verfügbar
Aktuelle Grundstücksmarktinformationen aus der Kaufpreissammlung	Dashboard	
Grundstücksmarktberichte verschiedener Jahrgänge	PDF	
Indexreihen	PDF	
Bodenrichtwerte/-übersichtskarte aktuell und verschiedener Jahrgänge	Shape, PDF	WMS



© LVermGeo ST

Der Sachsen-Anhalt-Viewer ist eine zentrale Geoanwendung in welcher amtliche Geobasisdaten des Landes mit vielfältigen, thematisch und räumlich zusammenhängenden Geofachdaten anderer geodatenhaltender Stellen präsentiert werden.

Kostenfrei verfügbar, ermöglicht er neben der Visualisierung auch die Durchführung einfacher Analysefunktionen. Der Sachsen-Anhalt-Viewer verfügt über eine benutzerfreundliche Oberfläche und übersichtliche Menüführung mit leicht auffindbaren Funktionen.

Hintergrundkarten

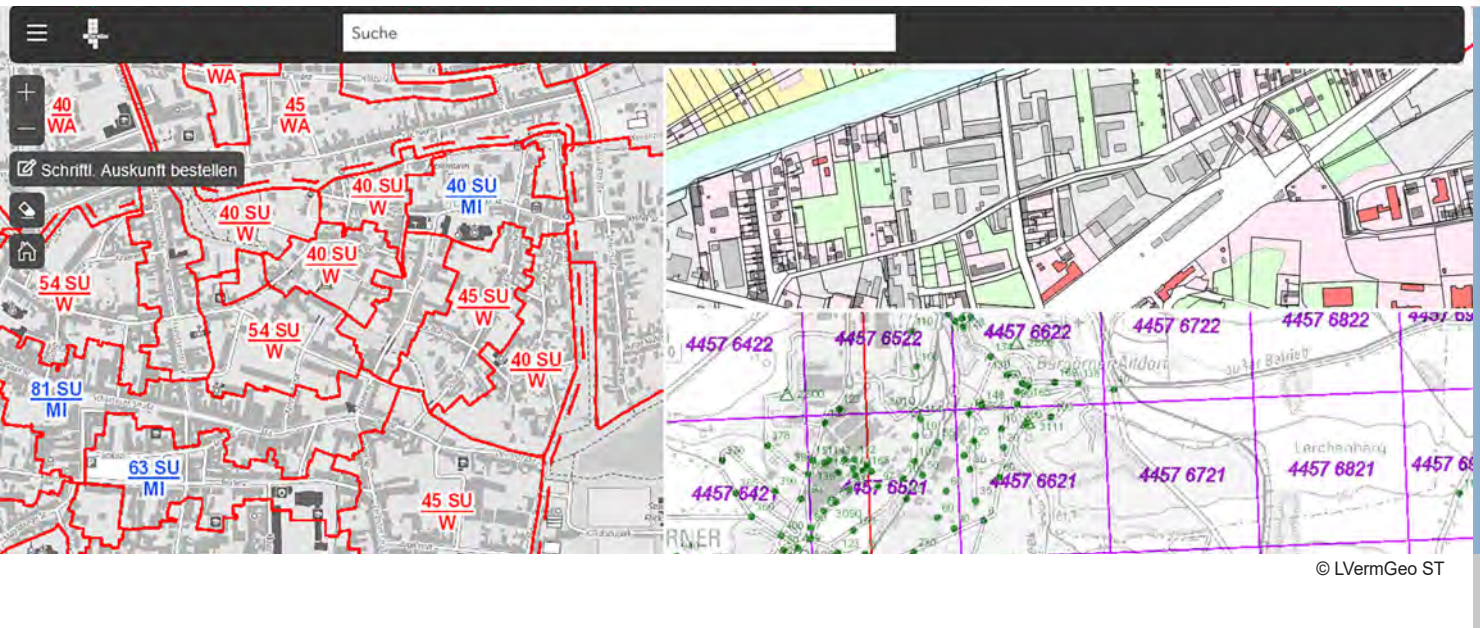
- basemap.de Web Raster Farbe
- basemap.de Web Raster Grau
- basemap.de Web Raster Combshade (Kombination aus Schräglicht- und Böschungsschummerung)
- basemap.de Web Raster Hillshade (Schräglightschummerung)
- basemap.de Web Raster Color DEM (colorierte Höhenschichten)
- Digitale Orthophotos

Themen in der Kartenauswahl

- Topographische Karten
- Luft- und Satellitenbilder
- Liegenschaftskataster und Bodenrichtwerte
- Landwirtschaft und Forst
- Natur und Umwelt
- Geologie, Bergbau und Rohstoffe
- Planen und Bauen
- Sport und Freizeit
- Verkehr
- Verwaltung
- Gewässer
- Ausbildungs- und Praktikumsstätten in Sachsen-Anhalt

Merkmale und Funktionalitäten

- Reihenfolge der angezeigten Layer kann dynamisch verändert werden
- Adressen- und Ortssuche
- Flurstückssuche
- Suche nach Points of Interest (z. B. Touristische Orte, Schulen oder Bildungseinrichtungen)
- Druckfunktion
- Analyse-, Zeichen- und Beschriftungswerkzeuge
- Strecken-, Flächen- und Höhenmessung
- aktuelles Kartenbild mit aktiven Kartenebenen, Zoomstufe und räumlichem Ausschnitt lässt sich als Link mit anderen Nutzern teilen
- Karten über Web Service Schnittstellen oder eigene Geodaten in verschiedenen Formaten (z. B. Shape) der Karte hinzufügen



Mit dem Geodatendienst können Nutzer auf die amtlichen Daten des Geobasisinformationssystems des Landes Sachsen-Anhalt zugreifen und Auszüge erzeugen.

Der Geodatendienst ist in den Anwendungen Bodenrichtwerte, Liegenschaftskataster und Festpunkte verfügbar.

Bodenrichtwerte

Die Webanwendung ist für alle Nutzer kostenfrei.

- Einsicht in die Bodenrichtwerte für Bauland und für land- und forstwirtschaftlich genutzte Flächen
- selbständiges Erzeugen von Auszügen aus der Bodenrichtwertkarte
- Möglichkeit der Selektion von Bodenrichtwerten über verschiedene Suchkriterien
- Bestellen einer schriftliche Auskunft (kostenpflichtig) aus der Bodenrichtwertkarte

Liegenschaftskataster

Der Zugang zur Webanwendung erfolgt auf Antrag für berechtigte Nutzer. Für die Nutzung werden Gebühren erhoben.

- aktuelle Daten aus dem Geobasisinformationssystem online abrufen
- nutzungsabhängiges Drucken amtlicher Buch- und/oder Kartenauszüge aus dem Liegenschaftskataster bzw. Buch- und/oder Kartenauszüge aus dem Geobasisinformationssystem drucken
- den verschiedenen Nutzergruppen stehen in Abhängigkeit ihres Nutzerprofils unterschiedliche Funktionalitäten zur Verfügung

Fachrechtliche Voraussetzungen zur Nutzung

- Bestehen eines berechtigten Interesses (öffentlich oder privat)
- Bestehen eines flächendeckenden berechtigten Interesses (nur für hoheitliche Nutzer, wie z. B. Landkreise, Gemeinden, Landesverwaltungen)
- wenn öffentliche Belange dem nicht entgegen stehen

Benutzung des Liegenschaftskatasters für nicht direkt angebundene Nutzer über:

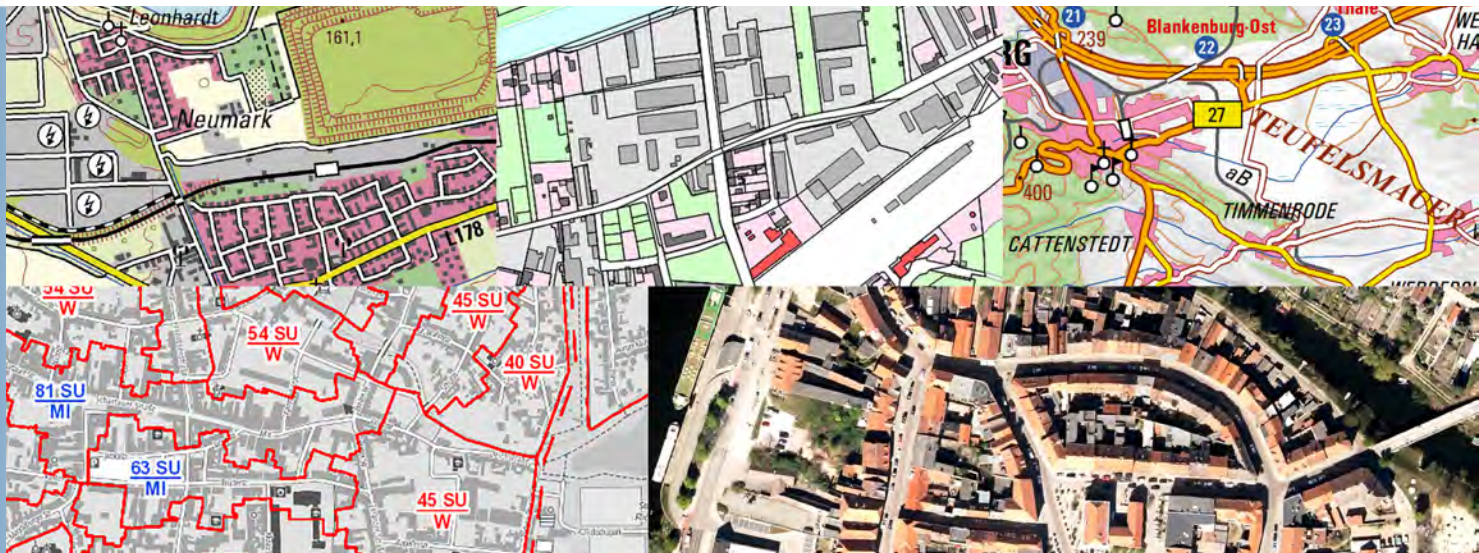
- die Frontoffices des LVermGeo in den Standorten
- die Bürgerbüros bei den Kommunen oder den Öffentlich bestellten Vermessungsingenieuren

Festpunkte

Die Webanwendung ist nur berechtigten Nutzern zugänglich, die die Zugangsvoraussetzungen „öffentliche Belange“ und „sachgerechte Verwendung hinsichtlich der fachlichen Qualifikation“ erfüllen. Der Dienst ist dann kostenfrei.

Zugangsberechtigt sind derzeit folgende Institutionen des Landes Sachsen-Anhalt: Öffentlich bestellte Vermessungsingenieure, Behördliche Vermessungsstelle im Amt für Landwirtschaft, Flurneuordnung und Forsten und ausgewählte Kommunale Vermessungsstellen.

Verfügbar in der Anwendung sind Festpunktübersichten im Maßstab 1:10 000 (inklusive Aufnahmepunkte) und 1:25 000, AdV-Standardausgaben Einzelnachweis und Punktliste (Daten in den Amtlichen Bezugssystemen) sowie einer Übersichtskarte mit der topographischen Umgebung des Festpunktes sowie Daten in weiteren Koordinatensystemen als LSA-Ausgabe Gesamtauszug.



© LVermGeo ST

Web Map Service (WMS)

Ein Web Map Service (WMS) ist ein Darstellungsdienst zum Abrufen von digitalen Kartenbildern und Sachinformationen. Über die Internetadresse (URL) eines Kartendienstes werden Geodaten für ein bestimmtes Gebiet angefragt. Ein WMS generiert auf Basis der Nutzeranfrage aus Raster- und Vektordatenbeständen ein georeferenziertes Kartenbild und liefert als Ergebnis der Anfrage eine Bilddatei.

Web Feature Service (WFS)

Der Web Feature Service (WFS) ist ein Downloaddienst. Er ermöglicht den internetbasierten Zugriff auf Vektordaten. Der Abruf dieser Geodaten erfolgt über Abfrageoptionen nach Standards des OpenGeospatial Consortiums (OGC).

ATOM-Feeds

Atom-Feeds stellen eine Alternative zu den klassischen Downloaddiensten wie z. B. WFS dar. Auf diese Weise können vordefinierte Geodatensätze zum Download zur Verfügung gestellt werden.

Web Coverage Service (WCS)

Ein Web Coverage Service (WCS) definiert eine durch das OGC standardisierte webbasierte Abfrage, mit dem Zugriff auf Rasterdaten, die räumlich und/oder zeitlich variieren. Ein WCS liefert diese Daten mit ihrer vollen Semantik zurück. Im Gegensatz zu den Kartenbildern des WMS lassen sich WCS-Daten maschinell weiter auswerten.

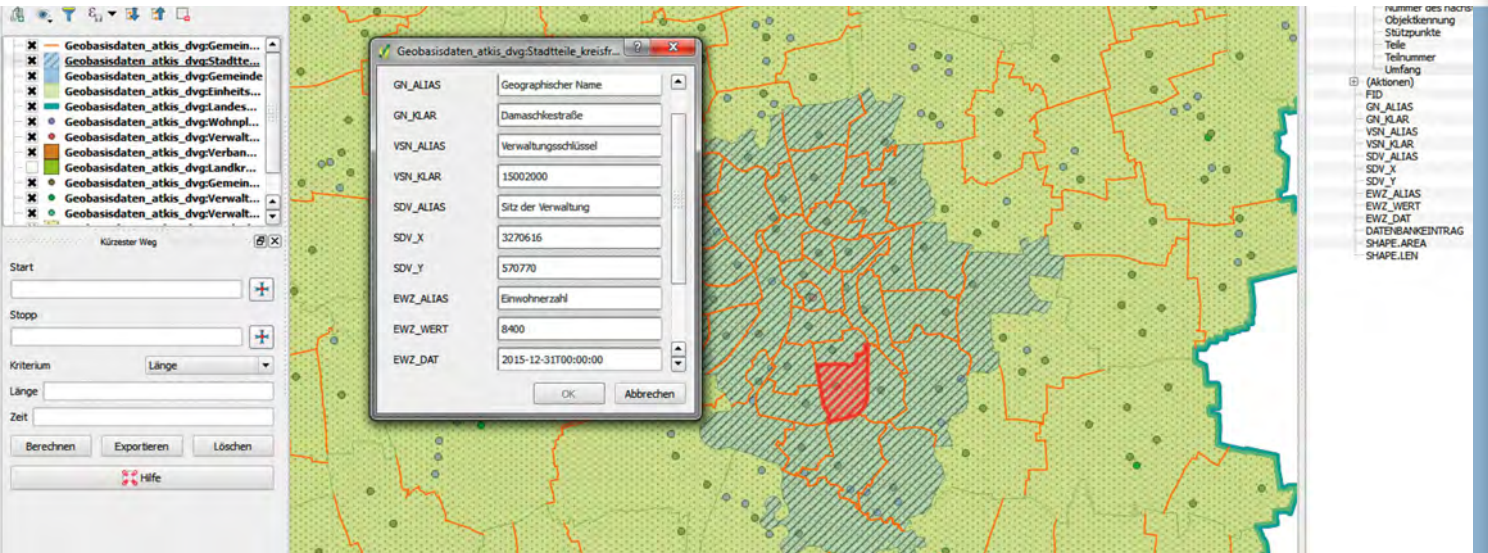
Folgende IGeobasisdaten des LVermGeo werden als **WMS** abgegeben:

WMS Open Data	
Digitale Topographische Karten 1:10 000; 1:25 000; 1:50 000; 1:100 000	Digitale Verwaltungsgrenzen
Digitale Topographische Karte Blattschnittübersicht	Gemarkungs- und Flurübersicht
Digitale Orthophotos, Bodenaufösung 20 cm; 100 cm	Festpunktübersicht Lage; Höhe; Schwere
Digitale Orthophotos Kachelübersicht mit Aktualitätsangaben	Satellitendaten Sentinel-2
Bodenrichtwerte	ALKIS AdV-konform
Digitales Geländemodell (DGM) 1 m	Digitales Geländemodell 5 m Reliefschummerung
WMS gebührenpflichtig	
ALKIS mit personenbezogenen Daten	

Darüber hinaus stehen **INSPIRE*-konforme WMS** zur Verfügung.

*INSPIRE - INFRAstructure for SPatial InfoRmation in Europe - bezeichnet die europäische Geodateninfrastruktur.

INSPIRE - konforme WMS Open Data	
Verwaltungseinheiten Basis-DLM; DLM 50; ALKIS	Adressen Hauskoordinaten ALKIS
Hydro-Netzwerk u. Physische Gewässer Basis-DLM; DLM50; ALKIS	Geographische Bezeichnungen Basis-DLM; DLM50; ALKIS
Verkehrsnetze Basis-DLM; DLM50; ALKIS	Höhe DGM1
Bodennutzung ALKIS	Gebäude Basis-DLM
Bodenbedeckung ALKIS	Gebäude LoD2



Web Feature Service, Digitale Verwaltungsgrenzen

© LVermGeo ST

INSPIRE - konforme WMS Open Data	
Orthofotografie aus DOP20	Gebäude ALKIS
Flurstücke/Grundstücke ALKIS	

Folgende Geobasisdaten des LVermGeo werden als **WFS** abgegeben:

WFS Open Data	
Digitale Verwaltungsgrenzen	Digitale Topographische Karten Blattschnittübersicht
3D-Gebäudemodell LoD2	Digitale Orthophotos Kachelübersicht mit Aktualitätsangaben
Gemarkungs- und Flurübersicht	Digitales Basis-Landschaftsmodell (Basis-DLM)
Liegenschaftsdarstellungen (Flurstücke (ohne personenbezogene Daten), Gebäude, Tatsächliche Nutzung)	

WFS gebührenpflichtig	
ALKIS NAS-konform (mit personenbezogenen Daten)	ALKIS vereinfachtes Schema (mit personenbezogenen Daten)

Darüber hinaus stehen **INSPIRE-konforme WFS** zur Verfügung.

INSPIRE-konforme WFS Open Data	
Verwaltungseinheiten Basis-DLM; DLM50; ALKIS	Gebäude ALKIS, Basis-DLM
Hydro-Netzwerk u. Physische Gewässer Basis-DLM; DLM50; ALKIS	Flurstücke/Grundstücke ALKIS
Verkehrsnetze Basis-DLM; DLM50; ALKIS	Bodennutzung ALKIS
Geographische Bezeichnungen Basis-DLM; DLM50; ALKIS	Bodenbedeckung ALKIS

INSPIRE-konforme WFS gebührenpflichtig	
Adressen Hauskoordinaten	

Darüber hinaus stehen **INSPIRE-konforme ATOM** zur Verfügung.

INSPIRE-konforme ATOM Open Data	
INSPIRE-ATOM Orthofotografie aus DOP20	INSPIRE-ATOM Höhe aus DGM1
INSPIRE-ATOM Gebäude LoD2	

Folgende Geobasisdaten des LVermGeo werden als **WCS** abgegeben:

WCS Open Data	
Digitales Geländemodell 1 m	Digitales Oberflächenmodell 1 m
Digitale Orthophotos, Bodenaufösung 20 cm	



Leistungen der Vermessungs- und Geoinformationsverwaltung

Wahl der Leistung

Leistungsumfang

Ihre Angaben

Zuständige Stelle

Kosten

Datenschutz

Wahl der Leistung

* Pflichtfelder

Wählen Sie eine Leistung in einer der folgenden drei Kategorien aus *

Flurstücks- und Gebäudevermessung

- Gebäudevermessung
- Feststellung von Flurstücksgrenzen (Grenzfeststellung)
- Bildung neuer Flurstücke (Zerlegung)
- Flurstücksbestimmung ohne Liegenschaftsvermessung
- Sonderung (Liegenschaftsvermessung mit vorgezogener Flurstücksbildung)
- Verschmelzung

Liegenschaftskataster

- Auszug aus dem Liegenschaftsbuch, der Liegenschaftskarte oder dem Geobasisinformationssystem
- Einreichung geeigneter Unterlagen für den Gebäudenachweis (Gebäudeeinmessung)
- Auflösung von Zugehörigkeitshaken im Liegenschaftskataster (Überhaken)
- Löschung nicht mehr vorhandener Gebäude

Immobilienwertermittlung

- Erstattung eines Verkehrswertgutachtens

© LVermGeo ST

Aufgrund des Gesetzes zur Verbesserung des Onlinezugangs zu Verwaltungsleistungen (Onlinezugangsgesetz - OZG) sollen Verwaltungsleistungen über Verwaltungsportale digital angeboten werden mit dem Ziel einer schnelleren, effizienteren und nutzerfreundlicheren Interaktion zwischen Bürgerinnen und Bürgern und der Behörde.

Leistungen beantragen

Derzeit werden im Onlinedienst die Leistungen

- Gebäudevermessung,
- Feststellung von Flurstücksgrenzen (Grenzfeststellung),
- Bildung neuer Flurstücke (Zerlegung),
- Flurstücksbestimmung ohne Liegenschaftsvermessung,
- Sonderung (Liegenschaftsvermessung mit vorgezogener Flurstücksbildung),
- Verschmelzung,
- Auszug aus dem Liegenschaftsbuch, der Liegenschaftskarte oder dem Geobasisinformationssystem,
- Einreichung geeigneter Unterlagen für den Gebäudenachweis (Gebäudeeinmessung),
- Auflösung von Zugehörigkeitshaken im Liegenschaftskataster (Überhaken),
- Löschung nicht mehr vorhandener Gebäude,
- Überprüfung der Darstellung in der Liegenschaftskarte (Zeichenfehler),
- Erstattung eines Verkehrswertgutachtens,
- Auskunft aus der Kaufpreissammlung

für eine digitale Antragstellung angeboten. Sie können (je nach Leistung) bei der Antragstellung zwischen den zuständigen Stellen - den Öffentlich bestellte Vermessungsingenieuren und dem LVermGeo - wählen.

Einrichtung eines Servicekontos

Für die Nutzung des Onlinedienstes ist ein kostenloses Servicekonto bei der Bund-ID erforderlich, welches Sie bei der erstmaligen Nutzung des Onlinedienstes einrichten können.

Nach Ihrer Anmeldung beim Servicekonto wird nach der Eingabe aller erforderlichen Angaben zum Antrag dieser bei der gewählten zuständigen Stelle eingereicht und Sie erhalten eine Versandbestätigung an Ihre angegebene E-Mail-Adresse. Der Antrag wird dann von der zuständigen Stelle bearbeitet.